

# 貓·美術館



進入這座《貓·美術館》的各位，除了觀賞貓畫，還會不自覺地受到喵化魔法的影響，將從貓的視角重新去認識世界，變身成為貓界的一員。



山本修  
Shu Yamamoto

1948年出生於橫濱，畢業於日本愛知縣立藝術大學，1983年移居美國，從事自由插畫工作。從2007年開始將世界名畫改以貓為主題繪製，至今已多次舉辦個展，並出版多本作品集。

### 作者介紹

## 五大展區規劃

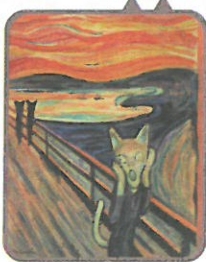
60幅東西貓大師的世界名畫

### 貓體之美



《大宮女貓》喵格爾

### 貓的藝術



《貓鳴》喵克

### 交流的貓藝術



《穿和服的卡貓兒》喵內



古典貓肖像



庶貓日常

《貓·美術館》特展，展品內容多為西洋美術史上重要的世界名畫，在山本修Shu Yamamoto 藝術創作的帶領下，透過討喜可愛的貓世界來呈現名畫，達到寓教於樂、拉近民眾與藝術的距離！本次展覽將以五大區呈現豐富多元的貓藝術，共展出60件作品，可飽覽東西方貓大師的曠世傑作。

《戴珍珠耳環的少女貓》維喵爾

## 展覽亮點

- 🐾 集結60件橫跨西洋與東亞藝術史的貓化世界名畫!!
- 🐾 大型藝術裝置讓你走入世界名畫，成為貓畫中的一員。
- 🐾 全新型態展覽：欣賞貓畫+體驗喵化，帶領你進入貓的文藝世界！

## 全新貓趣空間

### 走入名畫變成貓

看過貓畫後，不如直接變身成貓咪直接走進名畫中吧！



### 貓浮宮

在貓浮宮裡，能夠讓貓咪觀賞貓界名畫，奴才也可以盡情拍照喔！



※圖為海外展出照片，依現場實景為準。

# 校園優惠票 200元

現場不販售  
不限持票資格 平假日皆可使用

限時限量，售完為止(原價299元)

### 票價資訊

全票299元·優待票249元(憑證)·愛心票150元(憑證)

- 全票：一般身份者適用
- 優待票：2歲(含)以上之兒童、本國大專院校(含)以下學生(碩博士生及在職進修不適用)
- 愛心票：本國籍65歲(含)以上年長者、本國籍身心障礙人士本人、必要陪同者一名(須與自障者同時入場)。
- 免票資格：未滿2歲之幼童(年齡計算方式以進場當日實歲計算，需成人持票陪同入場)

展覽活動票券 住宿券  
TEL  
(06)2804223  
0963462707  
購票專人服務  
台灣服務推廣中心

服務專線 (06) 262-5288

傳真 (06) 211-6987

週一至週五 09:00-17:00

CATART by Shu Yamamoto  
世界名畫·全·面·喵·化

參加  不參加 共\_\_\_\_\_張，每張200元，共\_\_\_\_\_元

# 貓·美術館

\_\_\_\_\_年\_\_\_\_\_班 姓名：\_\_\_\_\_ 家長：\_\_\_\_\_

(請交回給老師或貴單位承辦登記)



立馬go票  
搶先看



# 貓·美術館

世界名畫  
全·面·喵·化

CATART  
by Shu Yamamoto

2024 1.19 ..... 4.14 09:00-18:00 (17:00停止售票)；春節(2/8-10)、週一休園(2/12除外)  
屏菸1936文化基地10號倉庫

《貓娜麗莎》喵文西 © Shu Yamamoto All Rights Reserved. Licensed by MEW MEOW PRODUCTION INC.

Shu Yamamoto

校園優惠票 **200元**

現場不販售  
不限持票資格 平假日皆可使用

限時限量，售完為止(原價299元)

服務專線 (06) 262-5288

(週一至週五 09:00-17:00)

傳真 (06) 211-6987

Find us on

貓美術館

#貓美術館



立馬 go 票  
搶先看

主辦單位 屏東政府

udnFunLife

MMP

承辦單位

屏東縣政府文化處  
Cultural Affairs Department  
of Pingtung County Government

屏東縣文化基金會  
PINGTUNG CULTURE FOUNDATION

售票單位

漢泓出版行銷