

教育部國民及學前教育署 函

地址：41341臺中市霧峰區中正路738之4
號
傳 真：04-23393247
聯絡人：廖偉岑
電 話：04-37061649

受文者：臺南市政府教育局

發文日期：中華民國111年3月8日
發文字號：臺教國署高字第1110028375號
速別：普通件
密等及解密條件或保密期限：
附件：如說明三 (0028375A00_ATTCH2. jpg)

主旨：檢送財團法人國家實驗研究院辦理2022年「全國科學探究
競賽-這樣教我就懂」相關資訊，請查照。

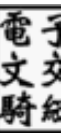
說明：

一、依據財團法人國家實驗研究院111年3月2日國研授網資字第
1110300524號函辦理。

二、旨揭經賽相關資訊如下：

(一)由本署及科技部國家實驗研究院指導，並由國家高速網
路與計算中心(以下簡稱國網中心)、國立自然科學博物
館、國立臺灣科學教育館、國立科學工藝博物館、國立
海洋生物博物館及國立海洋科技博物館共同辦理，邀請
對科學有興趣之師生，透過科學問題發想、資料收集與
理解、探究及表達，以科學的角度解答來解決生活議
題，培養科學敘事能力。

(二)競賽組別分為國小組(三至六年級)、國中組、高中組、
教師組、大專/社會組及海洋科學組。另為鼓勵女性、新
二代及原住民學生參與科學探究，設有加分機制。



(三)競賽報名時間至111年4月10日止。

(四)作品繳交時間至111年4月11日中午12時止。

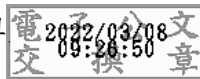
(五)初賽為線上評比，取前六強進入複賽並於111年6月11日假國立科學工藝博物館舉辦現場報告（因嚴重特殊傳染性肺炎疫情關係主辦單位保留調整時間及地點之權利）。

(六)報名資訊、競賽方式與獎勵等相關資料請參閱附件或計畫網站(官網：<http://sciexplore.colife.org.tw/>；粉絲專頁：<https://www.facebook.com/ScitechvistaFair/>)。相關事宜如有疑義，請逕洽國網中心(蔣先生，電子信箱:sciexplore.tw@gmail.com)

三、檢附競賽宣傳海報如附件。

正本：各直轄市政府教育局及各縣市政府、國立暨私立(不含北高新北臺中桃園五市)高級中等學校、海外臺灣學校

副本：財團法人國家實驗研究院、本署高中組



依分層負責規定授權單位主管決行



裝

訂

線

