

國立屏東大學 函

地址：900屏東市民生路4-18號
聯絡人：蔡惠娟 (08)7663800#18101
電子郵件：pt1159@mail.nptu.edu.tw

受文者：臺南市中西區永福國民小學

發文日期：中華民國109年7月9日
發文字號：屏大教字第1091000419號
速別：普通件
密等及解密條件或保密期限：
附件：109加註自然24專長學分班招生簡章-延長報名.pdf
(109FA01438_1_09170055345.pdf)

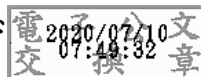
主旨：檢送本校109年度國民小學加註自然專長24學分班(屏東)
招生簡章公告-延長報名，請轉知所屬教師知悉，請查
照。

說明：

- 一、旨揭學分班業經教育部109年5月7日臺教師(三)字第
10900604181號函核定辦理。
- 二、報名方式：一律採通訊報名，請於109年7月30日(星期
四)前(以郵戳為憑)，以掛號郵寄至900屏東市林森路1
號 國立屏東大學-屏師校區教務處推廣教育中心。
- 三、詳細招生資訊請至本校<http://www.cec.nptu.edu.tw/files/14-1072-107479,r1268-1.php?Lang=zh-tw>查詢。
- 四、檢附招生簡章1份。

正本：南部各國民小學

副本：本校教務處推廣教育中心



依分層負責規定授權單位主管決行