

## 教育部 函

地址：10051臺北市中山南路5號  
聯絡人：吳侑其  
電話：(02)77365543  
Email：yichi@mail.moe.gov.tw

受文者：臺南市政府教育局

發文日期：中華民國106年3月21日  
發文字號：臺教師(三)字第1060035173號  
速別：普通件  
密等及解密條件或保密期限：

附件：附件1-因材網-學校及教師帳號申請流程簡要說明、附件2-因材網-學校帳號申請  
流程及表件、附件3-因材網-教師帳號申請流程及表件(1060035173\_Attach1.pdf  
、1060035173\_Attach2.pdf、1060035173\_Attach3.pdf)

主旨：本部委託國立臺中教育大學建置之「教育部教師適性教學  
素養與輔助平臺」(簡稱因材網)，開放帳號申請，請貴局  
(處、署)函轉所屬國中(含完全中學國中部)及國小鼓勵其  
踴躍申請，如說明，請查照。

說明：

一、依據國立臺中教育大學106年3月13日臺中大學資統字第10  
62060174號函辦理。

二、因材網網站說明、網站內容、申請對象及流程：

(一)網站說明：「適性教學」係指教學的過程能配合學習者  
能力與需求，作因應與導引式調整。教師可透過此輔助  
平臺適時掌握學生的學習需求，有效擬定適當教學方案  
，追蹤且評估學生學習狀況，增益學習效果，達成教學  
目標。

(二)網站內容：目前包含國中小國語文領域、數學領域及自  
然科學領域，課程教材、教學影片、診斷測驗及互動式  
教學輔助元件等。



\*1060035173\*



(三)申請對象：全國國中、國小學校及國中小在職正式教師。

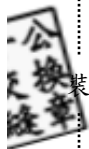
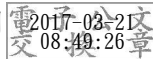
(四)申請流程：包含學校帳號及教師帳號（流程簡要說明如附件1、學校帳號申請表件如附件2、教師帳號申請表件如附件3）。

三、詳細內容請參閱教育部教師適性教學素養與輔助平臺計畫網站(<http://adaptive-instruction.weebly.com/>)。

四、如有相關疑義，請逕洽國立臺中教育大學測驗統計與適性學習研究中心蘇宥曲小姐、邱芋婷小姐04-22181033、E-Mail: ai.ntcu.edu@gmail.com。

正本：各直轄市政府教育局及各縣市政府、本部國民及學前教育署高中及高職教育組

副本：國立臺中教育大學、本部師資培育及藝術教育司



訂

線

