

# 國內旅遊：三義木雕博物館/四月雪桐花小徑 1 日 出發日期：國曆 107 年 04 月 28 日（星期六）

**06:45 集合 07:00 出發**

→ 國道風光（擇點休息）

→【10:00-11:00 苗栗銅鑼客家文化園區】

定位為全球客家文化與產業研究交流中心，兼備典藏、展示、觀光、教育推廣等功能。園區分為戶外空間、主展館區及附屬設施等並利用水與綠景紋路所構成人工山丘包覆主建築物，創造出梯田景觀意象。

→【11:20-12:10 午餐合菜】

→【12:30-13:20 三義木雕博物館】

以發揚木雕為主，兼負木雕蒐集、典藏、展示、研究、推廣，並促使主題特色獲得維護、傳續、發揚與創新。

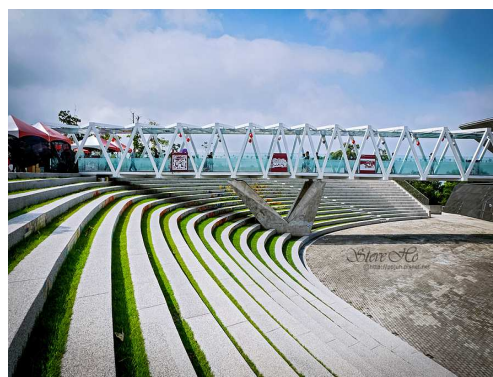
→【13:30-14:20 三義四月雪桐花小徑】

蜿蜒的小步道通往慈濟山茶園，四月-五月是油桐花盛開的季節，飄落滿地油桐花，正是休憩賞桐的好地方。

→【14:40-15:30 雅聞香草植物園】

→【15:50-16:20 集元裕糕餅文創園區】

→ 18:30 快樂歸賦。



費用預估：(35 人估價, 採實支實付制)

車資全含：12500/35=357 元

領隊費用：1400/35= 43 元

午餐支出：2600/10=260 元（每桌含兩瓶飲料）

門票費用：三義木雕博物館 80

保險費用：200 萬意外 20 萬意外醫療+代辦

每人 357 元

每人 43 元

每人 260 元

每人 80 元

每人 50 元

依 35 人估價 **每人費用 790 元**

※請攜帶健保卡、身分證

※遊覽車以輛為單位, 若不足 35 人仍以輛計

大目降旅行社有限公司 專業領隊 熱忱服務  
經辦李宜娟 0927-505972 電話 06-2019519 傳真 06-2019619