

國內旅遊：三義木雕博物館/四月雪桐花小徑 1 日 出發日期：國曆 107 年 04 月 28 日（星期六）

06:45 集合 07:00 出發

→ 國道風光（擇點休息）

→【10:00-11:00 苗栗銅鑼客家文化園區】

定位為全球客家文化與產業研究交流中心，兼備典藏、展示、觀光、教育推廣等功能。園區分為戶外空間、主展館區及附屬設施等並利用水與綠景紋路所構成人工山丘包覆主建築物，創造出梯田景觀意象。

→【11:20-12:10 午餐合菜】

→【12:30-13:20 三義木雕博物館】

以發揚木雕為主，兼負木雕蒐集、典藏、展示、研究、推廣，並促使主題特色獲得維護、傳續、發揚與創新。

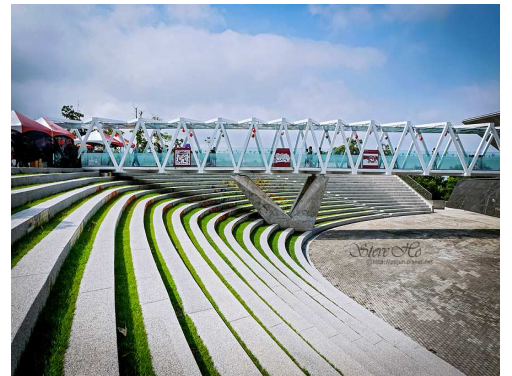
→【13:30-14:20 三義四月雪桐花小徑】

蜿蜒的小步道通往慈濟山茶園，四月-五月是油桐花盛開的季節，飄落滿地油桐花，正是休憩賞桐的好地方。

→【14:40-15:30 雅聞香草植物園】

→【15:50-16:20 集元裕糕餅文創園區】

→ 18:30 快樂歸賦。



費用預估：(35 人估價, 採實支實付制)

車資全含：12500/35=357 元

領隊費用：1400/35= 43 元

午餐支出：2600/10=260 元（每桌含兩瓶飲料）

門票費用：三義木雕博物館 80

保險費用：200 萬意外 20 萬意外醫療+代辦

每人 357 元

每人 43 元

每人 260 元

每人 80 元

每人 50 元

依 35 人估價 **每人費用 790 元**

※請攜帶健保卡、身分證

※遊覽車以輛為單位, 若不足 35 人仍以輛計

大目降旅行社有限公司 專業領隊 熱忱服務
經辦李宜娟 0927-505972 電話 06-2019519 傳真 06-2019619

國內旅遊：廣興紙寮. 日月潭自行車環湖 1 日

出發日期：國曆 107 年 04 月 28 日（星期六）

06:45 集合 07:00 出發

→ 國道風光（擇點休息）

→ 【10:00-11:00 **廣興紙寮 DIY 拓印**】

手工造紙作工精細，製造過程採用雁皮、竹子、草漿、亞麻等原料，依古法蒸煮、浸泡、洗滌，加上不斷精研改良新技術，造出完全手工篩製、吸水性良好、墨韻優雅的宣棉紙，行銷國內外，贏得「紙的故鄉」之美名。

→ 【11:30-12:30 **午餐/牛耳藝術渡假村**】

牛耳藝術渡假村是一個集合藝術文化休閒觀光的渡假休閒中心，心靈悠遊自在，讓人對生命充滿歡喜的公園。

→ 【13:00-15:30 **日月潭向山自行車道**】

向山自行車道位於水社壩與明潭出水口之間，全長大約三公里，沿途景色優美外，更可前往附近人文古蹟拜訪。

→ 【騎乘腳踏車前往**向山遊客中心**】

※未騎自行車者可至**涵碧步道**欣賞美景※

涵碧步道的起點為梅荷公園，步道全長約 1.5 公里，平緩蜿蜒、環繞涵碧半島水濱，穿梭於林蔭花木中，老少咸宜的路線。

→ 【16:20-16:35 **水里欣山園** 休息片刻】

→ 18:00 快樂歸賦。



費用預估：(35 人估價, 採實支實付制)

車資全含：12500/35=357 元

每人 357 元

領隊費用：1400/35= 43 元

每人 43 元

午餐支出：2600/10=260 元（每桌含兩瓶飲料）

每人 260 元

門票費用：廣興紙業拓印 50+腳踏車自理

每人 50 元

保險費用：200 萬意外 20 萬意外醫療+代辦

每人 50 元

依 35 人估價 **每人費用 760 元**

※請攜帶健保卡、身分證

※遊覽車以輛為單位, 若不足 35 人仍以輛計

大目降旅行社有限公司 專業領隊 熱忱服務
經辦李宜娟 0927-505972 電話 06-2019519 傳真 06-2019619