

## 國立彰化師範大學 函

地址：500彰化市進德路一號  
聯絡人：林詩琴  
聯絡電話：04-7232105#5435  
傳真：04-7244794  
電子信箱：shihchin@cc.ncue.edu.tw

受文者：臺南市立沙崙國民中學

發文日期：中華民國109年2月6日  
發文字號：進修字第1090500024號  
速別：普通件  
密等及解密條件或保密期限：  
附件：如文 (A095K0000Q109050002400-1. jpg)

主旨：檢送本校「109學年度碩士在職專班」招生海報電子檔一份，敬請惠予公告並轉知所屬人員踴躍報名，請查照。

說明：

一、109學年度招生類別分為「教師在職進修碩士在職專班」及「碩士在職專班」，招生簡章請至本校進修學院首頁下載 (<http://cee.ncue.edu.tw/>)。

二、重要試務日期如下：

(一)電子簡章公告：108年11月11日（星期一），電子簡章免費下載。

(二)報名日期：108年12月2日（星期一）至109年3月2日（星期一）下午10時止。

(三)面試時間：109年3月25日（星期三）至109年4月1日（星期三），各班別面試日期依各系所公告為準。

(四)放榜日期：109年4月20日（星期一）。

三、本招生資訊敬請公告於 貴機關LED字幕機(跑馬燈)或電視牆，公告內容：「109學年度國立彰化師範大學碩士在職專

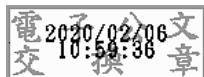


班招生中，報名自108年12月2日起至109年3月2日下午10時止，更多招生訊息請至彰化師大進修學院官網查詢」。

四、如有報名相關問題，請逕向本校進修學院教學服務組洽詢（電話：04-7232105分機5406、5413、5415）。

正本：各縣市政府、彰化縣鄉鎮市公所、南投縣鄉鎮市公所、臺中市區公所、各公私立高級中學、各公私立高級職業學校、臺中市各國民中學、臺中市各國民小學、彰化縣各國民中學、彰化縣各國民小學、南投縣各國民中學、南投縣各國民小學、臺北市各國民中學、臺北市各國民小學、新北市各國民中學、新北市各國民小學、基隆市各國民中學、基隆市各國民小學、桃園市各國民中學、桃園市各國民小學、新竹縣各國民中學、新竹縣各國民小學、苗栗縣各國民中學、苗栗縣各國民小學、雲林縣各國民中學、雲林縣各國民小學、嘉義縣各國民中學、嘉義縣各國民小學、臺南市各國民中學、臺南市各國民小學、高雄市各國民中學、高雄市各國民小學、屏東縣各國民中學、屏東縣各國民小學、宜蘭縣各國民中學、宜蘭縣各國民小學、花蓮縣各國民中學、花蓮縣各國民小學、臺東縣各國民中學、臺東縣各國民小學、澎湖縣各國民中學、澎湖縣各國民小學、金門縣各國民中學、金門縣各國民小學

副本：



裝

訂

線

