

# Không thể mang theo

## 肉品與含肉食品

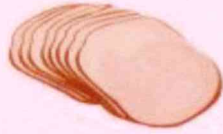
包含香腸、臘肉、火腿、培根、肉鬆、肉丸、肉包、蛋捲等。

### Thịt và các sản phẩm chứa thịt

Bao gồm các loại Lạp xương, thịt xông khói, giăm bông, thịt muối, chà bông, thịt viên, thịt đóng gói, trứng cuộn.



Bánh bao nhân thịt



Giăm bông  
(thịt nguội)



Thịt ướp khô



Thịt xông khói

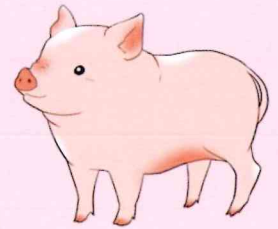


Lạp xương

**Vi phạm lệnh cấm mang thịt có thể bị phạt lên đến 1 triệu Đài tệ !**  
**Phải chủ động đưa mẫu kiểm dịch để tránh bị phạt !**

## 1. 非洲豬瘟對我們有什麼影響？

- 非洲豬瘟是一種可怕的豬隻傳染病，致死率可高達100%，目前沒有藥物疫苗可以治療及預防。
- 萬一非洲豬瘟入侵台灣，初估將造成至少2000億元損失！



## 1. Dịch tả heo lợn Châu Phi ảnh hưởng đến chúng ta như thế nào ?

Dịch tả lợn Châu Phi không truyền sang người

- Dịch tả heo lợn Châu Phi là một dịch bệnh truyền nhiễm đáng sợ cho lợn, tỷ lệ tử vong cho lợn là **100%**, hiện tại không có vắc xin ngăn ngừa và thuốc điều trị bệnh.
- Trong trường hợp bắt buộc di dịch tả heo lợn Châu Phi đến Đài Loan, ước tính sơ lược thiệt hại lên đến 200 tỷ Đài tệ.

## 2. 防範非洲豬瘟需要注意什麼事情？

- 不要自國外攜帶肉類產品入境
- 不要自國外網購肉類產品寄送臺灣
- 不要到國外畜牧場參觀

### 違規者將重罰！

- 違規攜帶肉類產品入境，最高將處新臺幣100萬元罰鍰。
- 違規輸入、網購、或漁船走私肉類產品，最高可處7年以下有期徒刑併科新臺幣300萬元以下罰金。

## 2. Cần chú ý điều gì để phòng tránh dịch tả Lợn Châu Phi?

- **Không** được mang thịt từ nước ngoài nhập cảnh vào Đài Loan
- **Không** được đặt hàng qua mạng các sản phẩm từ thịt đến Đài Loan.
- **Không** được đến các khu vực chăn nuôi gia súc gia cầm tại nước ngoài.

Những ai vi phạm sẽ bị trừng trị nghiêm khắc !

Vi phạm lệnh cấm mang thịt sẽ đối diện với mức phạt cao nhất 1.000.000 TWD

Không được tự ý mang thịt nhập cảnh, mua sắm các sản phẩm từ thịt trên các trang bán hàng điện tử trực tuyến hoặc buôn lậu thịt bằng đường biển vào lãnh thổ Đài Loan. Người vi phạm có thể đối diện với mức án hành sự lên đến 7 năm.

敬請鄉親  
多多配合