

國立臺灣師範大學 函

地址：106308 臺北市大安區和平東路一段
162號

聯絡人：許素敏

電話：02-77053288#14

電子信箱：thehappyeyes@ntnu.edu.tw

受文者：臺南市立金城國民中學

發文日期：中華民國113年4月19日

發文字號：師大教育字第1131011148號

速別：普通件

密等及解密條件或保密期限：

附件：附件1-112學年度種子教師第2學期公開觀課場次(第二梯次)、附件2-112學年度
臺師大林子斌教授團隊輔導學校名單 (1131011148-0-0.pdf、1131011148-0-1.
pdf)

主旨：檢送教育部國民及學前教育署（下稱國教署）委託本校辦理「國民中小學部分領域課程雙語教學實施計畫—本土雙語教育模式之建構與推廣」雙語種子教師公開觀課資訊1份，惠請依說明辦理，請查照。

說明：

- 一、依據國教署「國民中小學部分領域課程雙語教學實施計畫—本土雙語教育模式之建構與推廣」辦理。
- 二、旨案係國教署委託本校教育學系林子斌教授執行之專案計畫，為使計畫學校清楚雙語教學如何融入部分領域課程，計畫團隊辦理雙語種子教師公開觀課。112學年度第2學期，第二梯次公開觀課資訊詳如附件1。
- 三、旨揭活動報名採線上方式進行，各場次公開觀課參與對象、報名方式、報名時間、錄取名額等資訊，將公告於CIRN計畫網站（<https://cirn.moe.edu.tw/Module/index.aspx?sid=1205>），請轉知計畫內所屬學校上開訊

息並惠予出席教師公差(假)登記及課務派代。本團隊輔導之學校名單詳如附件2，各校每學期應至少參與1次本團隊辦理之增能課程(含種子教師公開觀課)。

四、線上報名完成後，經本團隊審核符合資格者，以電子郵件方式寄發「正式錄取通知」。倘有特殊情況，須延期或改採線上形式辦理，將另行通知。如有任何疑問，敬請與北區業務承辦人員許素敏小姐聯絡(電話：02-77053288分機14、email:bilingual914@gmail.com)，以利協助。

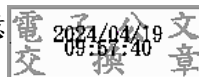
正本：宜蘭縣政府教育處、花蓮縣政府教育處、金門縣政府教育處、南投縣政府教育處、屏東縣政府教育處、苗栗縣政府教育處、桃園市政府教育局、高雄市政府教育局、基隆市政府教育處、雲林縣政府教育處、新北市政府教育局、新竹市政府教育處、新竹縣政府教育局、嘉義市政府教育處、嘉義縣政府教育處、彰化縣政府教育處、臺中市政府教育局、臺北市府教育局、臺東縣政府教育處、臺南市政府教育局、澎湖縣政府教育處

副本：臺北市大安區銘傳國民小學、臺北市中山區長安國民小學、臺北市中山區懷生國民小學、臺北市立三民國民中學、臺北市立大直高級中學(國中部)、臺北市立內湖國民中學、臺北市立天母國民中學、臺北市立南門國民中學、臺北市立萬華國民中學、臺北市立誠正國民中學、臺北市立麗山國民中學、臺北市濱江實驗國民中學、國立華僑高級中等學校(國中部)、新北市中和區光復國民小學、新北市永和區秀朗國民小學、新北市立二重國民中學、新北市立三民高級中學(國中部)、新北市立三芝國民中學、新北市立中正國民中學、新北市立五股國民中學、新北市立北大高級中學(國中部)、新北市立石碇高級中學(國中部)、新北市立汐止國民中學、新北市立自強國民中學、新北市立佳林國民中學、新北市立明志國民中學、新北市立林口國民中學、新北市立青山國民中小學、新北市立桃子腳國民中小學、新北市立淡水國民中學、新北市立清水高級中學(國中部)、新北市立深坑國民中學、新北市立新泰國民中學、新北市立新莊國民中學、新北市立瑞芳國民中學、新北市立義學國民中學、新北市立漳和國民中學、新北市立福和國民中學、新北市立樟樹國際實創高級中等學校、新北市立積穗國民中學、宜蘭縣羅東鎮公正國民小學、宜蘭縣羅東鎮北成國民小學、宜蘭縣蘇澳鎮蘇澳國民小學、金門縣立金沙國民中學、南投縣立旭光高級中學(國中部)、南投縣立營北國民中學、南投縣南投市平和國民小學、苗栗縣竹南鎮竹南國民小學、苗栗縣卓蘭鎮雙連國民小學、苗栗縣苗栗市建功國民小學、苗栗縣苗栗市僑育國民小學、雲林縣口湖鄉口湖國民小學、雲林縣斗六市鎮東國民小學、雲林縣斗南鎮石龜國民小學、雲林縣四湖鄉南光國民小學、雲林縣立斗南高級中學(國中部)、雲林縣立建國國民中學、雲林縣立麥寮高級中學(國中部)、雲林縣立雲林國民中學、雲林縣立樟湖生態國民中小學(國小部)、雲林縣虎尾鎮立仁國民小學、雲林縣虎尾鎮廉使國民小學、嘉義市立北興國民中學、嘉義市立蘭潭國民中學、嘉義縣溪口鄉柳溝國民小學、彰化縣二林鎮二林國民小學、彰化縣二林鎮香田國民小學、彰化縣二林鎮廣興國民小學、彰化縣大村鄉大西國民小學、彰化縣大村鄉大村國民小學、彰化縣北斗鎮大新國民小學、彰化縣北斗鎮螺青國民小學、彰化縣田中鎮田

中國國民小學、彰化縣立大村國民中學、彰化縣立田中高級中學(國中部)、彰化縣立信義國民中小學、彰化縣立員林國民中學、彰化縣立彰泰國民中學、彰化縣和美鎮大榮國民小學、彰化縣社頭鄉社頭國民小學、彰化縣芬園鄉文德國民小學、彰化縣芬園鄉同安國民小學、彰化縣埔心鄉太平國民小學、彰化縣埔鹽鄉大園國民小學、彰化縣埤頭鄉中和國民小學、彰化縣埤頭鄉豐崙國民小學、彰化縣鹿港鎮頂番國民小學、彰化縣溪州鄉僑義國民小學、彰化縣線西鄉線西國民小學、臺中市大甲區德化國民小學、臺中市立中港高級中學(國中部)、臺中市立五權國民中學、臺中市立北勢國民中學、臺中市立后綜高級中學(國中部)、臺中市立成功國民中學、臺中市立育英國民中學、臺中市立忠明高級中學(國中部)、臺中市西屯區上安國民小學、臺中市霧峰區僑榮國民小學、國立南科國際實驗高級中學(國中部)、國立臺南大學附設實驗國民小學、臺南市中西區永福國民小學、臺南市立大成國民中學、臺南市立仁德國民中學、臺南市立安平國民中學、臺南市立安南國民中學、臺南市立沙崙國民中學、臺南市立佳里國民中學、臺南市立金城國民中學、臺南市立後壁國民中學、臺南市立崇明國民中學、臺南市立善化國民中學、臺南市立新興國民中學、臺南市安平區西門實驗小學、臺南市東區崇明國民小學、臺南市新營區新民國民小學、臺南市學甲區東陽國民小學、高雄市立中正高級中學(國中部)、高雄市立文府國民中學、高雄市立民族國民中學、高雄市立明華國民中學、高雄市立前金國民中學、高雄市立苓雅國民中學、高雄市立陽明國民中學、高雄市立新興高級中學(國中部)、高雄市立鼓山高級中學(國中部)、高雄市立嘉興國民中學、高雄市立旗津國民中學、高雄市立福山國民中學、高雄市立福誠高級中學(國中部)、高雄市立鳳西國民中學、高雄市燕巢區燕巢國民小學、國立中山大學附屬國光高級中學(國中部)、國立高雄師範大學附屬高級中學(國中、國小部)、屏東縣內埔鄉新生國民小學、屏東縣內埔鄉黎明國民小學、屏東縣立中正國民中學、屏東縣立明正國民中學、屏東縣立萬丹國民中學、屏東縣立萬巒國民中學、屏東縣里港鄉里港國民小學、屏東縣佳冬鄉玉光國民小學、屏東縣來義鄉古樓國民小學、屏東縣屏東市仁愛國民小學、屏東縣屏東市和平國民小學、屏東縣屏東市信義國民小學、屏東縣潮州鎮光春國民小學、屏東縣麟洛鄉麟洛國民小學、國立屏東大學附設實驗國民小學、澎湖縣立馬公國民中學、桃園市平鎮區新勢國民小學、桃園市立大園國民中學、桃園市立中壢國民中學、桃園市立文昌國民中學、桃園市立平鎮國民中學、桃園市立自強國民中學、桃園市立青埔國民中學、桃園市立新明國民中學、桃園市桃園區同德國民小學、桃園市楊梅區四維國民小學、基隆市七堵區尚仁國民小學、基隆市立成功國民中學、基隆市立暖暖高級中學(國中部)、國立清華大學附設實驗國民小學、國立新竹科學園區實驗高級中等學校(國中部)、新竹市立建華國民中學、新竹市立香山高級中學(國中部)、新竹縣立二重國民中學、新竹縣立竹北國民中學、新竹縣立竹東國民中學、新竹縣立自強國民中學、新竹縣立勝利國民中學、新竹縣立富光國民中學、新竹縣立新豐國民中學、新竹縣竹北市竹仁國民小學、新竹縣竹北市竹北國民小學、新竹縣竹北市東興國民小學、新竹縣竹北市麻園國民小學、新竹縣竹北市興隆國民小學、新竹縣竹東鎮上館國民小學、新竹縣湖口鄉中興國民小學、新竹縣湖口鄉長安國民小學、新竹縣湖口鄉新湖國民小學、新竹縣新埔鎮照東國民小學、新竹縣新豐鄉松林國民小學、新竹縣橫山鄉大肚國民小學、新竹縣橫山鄉橫山國民小學、新竹縣寶山鄉雙溪國民小學、花蓮縣立瑞穗國民中學、花蓮縣萬榮鄉見晴國民小學、國立東華大學附設實驗國民小學、國立臺東大學附設實驗國民小學、臺東縣立池上國民中學、臺東縣臺東市馬蘭國民小學、國立中正大學語言中心 林麗菊 副教授、國立中正大學語言中心 李佳家 助理教授、國立中正大學語言中心 楊岳龍 助理教授、國立臺南大學數位學習科技學



系 莊宗巖 教授、本校教育學院課程與教學研究所教授 王力億



校長 吳正己

裝



訂



線