

臺南市立仁德國民中學 函

地址：717011臺南市仁德區民安路1段363號

承辦人：郭桂杏

電話：06-2682724#586

傳真：06-2895683

電子信箱：gggxxx@rdjh.tn.edu.tw

受文者：臺南市立金城國民中學

發文日期：中華民國112年9月14日

發文字號：仁德中教字第1120979294號

速別：普通件

密等及解密條件或保密期限：

附件：

主旨：仁德科技中心辦理112學年度上學期科技領域議題教師增能研習，主題：生科教室工具操作應用-以木盒製作為例、AI繪圖與LINE動態貼圖應用，詳如說明，請惠予所屬教師公（差）假參與研習活動。

說明：

- 一、依據教育部國民及學前教育署112年7月26日臺教國署國字第1120091322D號函核定執行「臺南市仁德國中自造教育及科技中心計畫」，並依臺南市教育局112年8月31日南市教課（一）字第1121147108號函辦理仁德自造教育及科技中心研習活動。

二、研習相關訊息：

（一）研習名稱：生科教室工具操作應用-以木盒製作為例

1、日期：112年10月11日（三），時間：13：30—16：30

2、師資：木工國民小學 劉豐豪

3、代碼：臺南市教育局學習護照284314

(二)研習名稱： AI繪圖與LINE動態貼圖應用(上)

1、日期：112年11月24日（五），時間：9：00—12：00

2、師資：神奕科技有限公司 葉競帆

3、代碼： 臺南市教育局學習護照283903

全國教師進修網4028075

(三)研習名稱： AI繪圖與LINE動態貼圖應用(下)

1、日期：112年11月24日（五），時間：13：00—16：00

2、師資：神奕科技有限公司 葉競帆

3、代碼： 臺南市教育局學習護照283904

全國教師進修網4028081

三、研習對象：

(一)臺南市仁德科技中心課程編撰教師優先錄取。

(二)臺南市仁德科技中心合作推動學校教師。

(三)臺南市各國中小教師有興趣教師，以任教科技領域課程教師優先錄取。

四、注意事項：

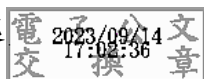
(一)報名擇一處報名即可，此研習成品帶回。

(二)若有未盡事宜或因疫情因素活動異動將另行通知，並同時公告於本科技中心專屬網頁<https://www.facebook.com/TainanRDMakerEDandTechCenter/>。

(三)承辦人員：仁德國中科技中心郭桂杏組長、助理李藺芫，電洽：06-2682724-586。

正本：臺南市政府所屬各級學校(臺南市立仁德國民中學除外)、臺南市政府所屬各私立國民中學、臺南市政府所屬各私立國民小學

副本：本校教務處



校長 鍾國璽

裝

訂

線

