

## 國立北門高級農工職業學校 函

地址：72242臺南市佳里區六安里117號  
承辦人：湯玲瑤  
電話：(06)7260148#213  
電子信箱：lingyao0312@gmail.com

受文者：臺南市立後壁國民中學

發文日期：中華民國109年2月12日  
發文字號：北門農工教字第1090001018號  
速別：普通件  
密等及解密條件或保密期限：  
附件：如說明二。

主旨：辦理本校109學年度特色招生專業群科甄選入學，惠請貴校協助宣導及學生報名相關事宜。

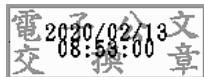
說明：

- 一、本校109學年度特色招生專業群科甄選入學共9科申請辦理，科別及名額如下：機械科15名、電腦機械製圖科15名、電機科15名、電子科15名、土木科15名、造園科12名、畜保科15名、電子商務科15名以及食品加工科35名。
- 二、各科介紹、簡章及測驗試題說明請至本校首頁「招生資訊」專區或點選網址：<http://gg.gg/pmai213>，請轉知貴校學生。
- 三、報名相關事宜聯絡人：教務處課務組湯玲瑤組長，電話06-7260148分機213。

正本：國立南科國際實驗高級中學、國立臺南大學附屬啟聰學校、臺南市私立南光高級中學、臺南市私立鳳和高級中學、臺南市私立港明高級中學、興國學校財團法人臺南市興國高級中學、臺南市私立明達高級中學、方濟會學校財團法人臺南市黎明高級中學、臺南市私立昭明國民中學、臺南市立大灣高級中學、臺南市立永仁高級中學、臺南市立仁德國民中學、臺南市立仁德文賢國民中學、臺南市立歸仁國民中學、臺南市立關廟國民中學、臺南市立永康國民中學、臺南市立龍崎國民中學、臺南市立新化國民中學、臺南市立善化國民中學、臺南市立玉井國民中學、臺南市立山上國民中學、臺南市立安定國民中學、臺南市立楠西國民中學、臺南市立新市國民中學、臺南市立南化國民中學、臺南市立左鎮國民中學、臺南

市立麻豆國民中學、臺南市立下營國民中學、臺南市立六甲國民中學、臺南市立官田國民中學、臺南市立大內國民中學、臺南市立佳里國民中學、臺南市立佳興國民中學、臺南市立學甲國民中學、臺南市立西港國民中學、臺南市立將軍國民中學、臺南市立後港國民中學、臺南市立竹橋國民中學、臺南市立北門國民中學、臺南市立南新國民中學、臺南市立太子國民中學、臺南市立新東國民中學、臺南市立鹽水國民中學、臺南市立白河國民中學、臺南市立柳營國民中學、臺南市立東山國民中學、臺南市立東原國民中學、臺南市立後壁國民中學、臺南市立菁寮國民中學、臺南市立大橋國民中學、臺南市立沙崙國民中學、臺南市私立長榮高級中學、天主教聖功學校財團法人臺南市天主教聖功女子高級中學、臺南光華學校財團法人臺南市光華高級中學、臺南市私立瀛海高級中學、臺南市私立崑山高級中學、臺南市德光高級中學、慈濟學校財團法人臺南市私立慈濟高級中學、臺南市立南寧高級中學、臺南市立土城高級中學、臺南市立後甲國民中學、臺南市立忠孝國民中學、臺南市立大成國民中學、臺南市立金城國民中學、臺南市立民德國民中學、臺南市立成功國民中學、臺南市立延平國民中學、臺南市立建興國民中學、臺南市立中山國民中學、臺南市立安平國民中學、臺南市立安南國民中學、臺南市立安順國民中學、臺南市立復興國民中學、臺南市立新興國民中學、臺南市立文賢國民中學、臺南市立崇明國民中學、臺南市立和順國民中學、臺南市立海佃國民中學

副本：



裝

訂

線

