

# 臺南南新科技中心108年度 「MakerPlayOne 偏心軸音樂盒與 LED 夜燈」課程實施計畫

## 壹. 依據

- 一. 教育部國民及學前教育署108年8月13日臺教國署國字第1080091827號函辦理。
- 二. 臺南市教育局108年9月23日南市教課(一)字第1081024887號函辦理。

## 貳. 目的

- 一. 課程中心主旨為結合設計與製作，利用向量繪圖軟體學習基本繪製技巧與轉檔，藉由雷射切割機輸出，搭配機構結構組裝、電路規劃與銲接實作完成作品。
- 二. 建構綜合領域與科技領域共備社群，導入科大師資，結合社區高中設備資源，強化國中小科技領域社群聯繫運作。
- 三. 落實12年國教領綱內涵，連結教材內容與生活經驗。結合科技領域中資訊科技繪圖與生科領域設計製作課程，破除分科界線藩籬，探索領域新課綱跨科議題。

## 參. 主辦單位

教育部國民及學前教育署、台南市教育局

## 肆. 承辦單位

國立後壁高級中學、臺南南新科技中心

## 伍. 實施日期與時間

108年12月4日，上午場為偏心軸音樂盒、下午場為LED夜燈。

## 陸. 活動地點

國立後壁高級中學美工大樓四樓電腦教室與工藝館二樓模型製作教室

## 柒. 參與人員

臺南市立國中小教師，共計20人，依報名優先序位錄取。

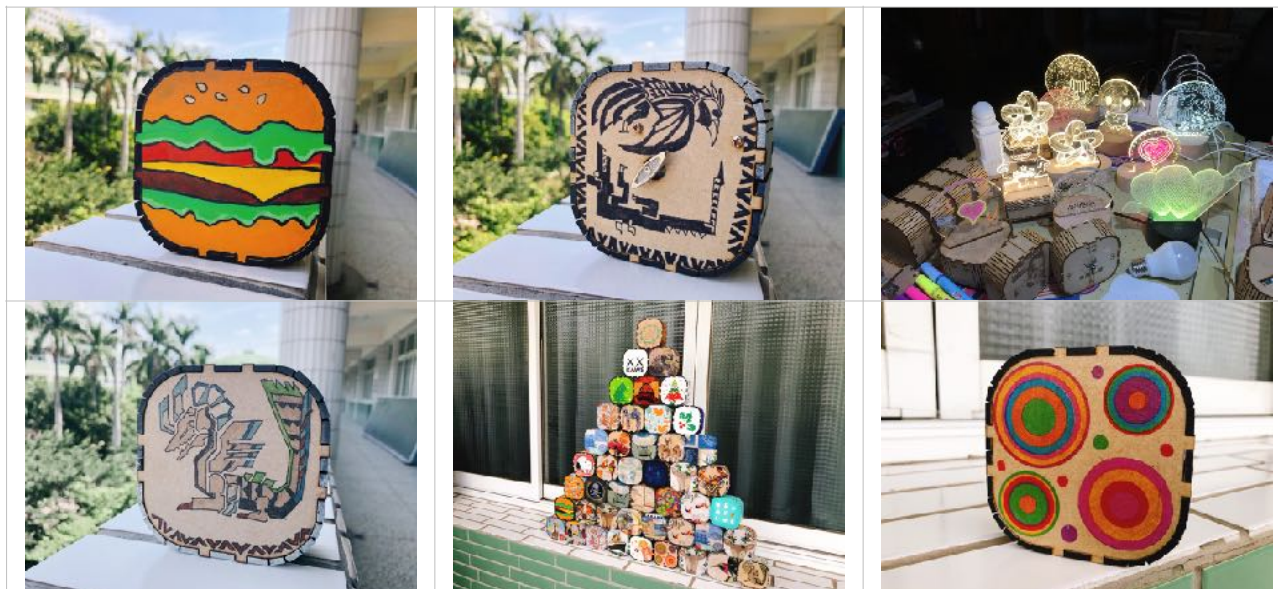
## 捌. 課程表

上下午課程完成作品不同，使用的軟體與機台皆相同。

## 課程規劃表

課程	名稱	時間	課程內容	細部內容	講師	全國教師研習網代號
上午場	偏心軸音樂盒	9:00-9:50	向量繪圖軟體介紹	adobe illustrator	虎尾科技大學 助理教授 郭良印	2734207
		10:00-10:50	雷射切割平面設計要點及立體化設計概念	雷射切割上機實作		
		11:00-11:50	音樂盒組裝	偏心結構效果講解與實作		
下午場	LED夜燈	13:00-13:50	向量繪圖軟體介紹	adobe illustrator	虎尾科技大學 助理教授 郭良印	2734211
		14:00-14:50	雷射切割平面設計要點及立體化設計概念	雷射切割上機實作		
		15:00-15:50	LED夜燈組裝	電路安裝理論與實作		

### 玖. 預期成果



拾. 本計畫聯絡人 科技中心組長王棋俊，電話：6563129 # 22

拾壹.活動地點地圖指引：如下頁



# 國立後壁高級中學

NATIONAL HOU BI SENIOR HIGH SCHOOL

請依虛線開車至停車場  
搭電梯上美大二樓電腦教室

