

## 善用國旅卡，快樂寶島遊

跟喔熊組長一起使用106年國民旅遊  
卡新制吧(3+1選項，3月起開放第4  
類)! GO~~





## 106年的國民旅遊卡如何聰明使用呢???

我來跟您說明，後面使用的單位都是新臺幣喔



- 1) 如果您的休假補助未超過8,000元，可以使用於任何國旅卡特店。
- 2) 如果您的休假補助16,000元，則其中8,000元須購買旅行社之套裝國內旅遊，另外8,000元可以使用於任何國旅卡特店。

限定8,000元使用國旅卡特店之旅行社套裝旅遊產品範圍



- 1) 機關辦理之國內團體旅遊
- 2) 自行參團國內旅遊 ( 含自組團體之客制化行程 )
- 3) 「台灣觀巴」105條行程、「台灣好行」6種套票、旅行社販售之交通運輸加住宿組合之自由行國內旅遊商品



可以自行  
調配補助  
順序嗎?

當然!!  
3+1, 自由  
選, 第4類預  
計3月開放

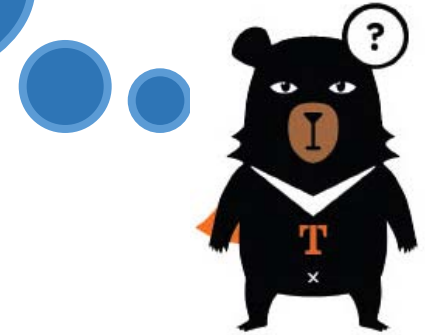


## 選擇多元，自行調配



- ★ 交通部觀光局並輔導中華民國旅行業品質保障協會遴選或結合所屬國家風景區管理處、各縣市政府推薦國內旅遊行程（由旅行社特約店販售）
- ★ 可自由調配補助順序，沒有必須優先使用於旅行社套裝國內旅遊或一般特約店之分

3月起預計擴大開放第四類  
內容是什麼呢???



第四類為可直接向**旅宿業**、**交通運輸業**及**觀光遊樂業**等選購旅遊商品自行住宿旅遊，以符合喜歡自行規劃行程之公務人員旅遊需求



只有國民旅遊卡網站的推薦行程才能參加嗎?



特約商店旅行社規劃的套裝國內旅遊商品皆可以參加



所有合格的特約商店旅行社規劃的套裝國內旅遊商品皆可以喔。如果沒有參團旅遊的習慣，可以選擇台灣好行套票產品或由旅行社包裝含交通運輸加住宿之套裝國內旅遊商品自行旅遊。

## 向旅行社購買國內旅遊產品注意事項



1. 團體旅遊須簽定「國內旅遊定型化契約書」
2. 任何產品均須索取「代收轉付收據」（註明套裝旅遊產品內容）
3. 檢核系統已區分兩類，請旅行社選擇套裝旅遊刷卡機刷卡消費

## 套裝旅遊產品刷錯之處理方式



- 方式一、持卡人親至原特店先刷退再重刷
- 方式二、檢附「國內旅遊定型化契約書」或「代收轉付收據」等資料向機關人事申請人工補登

如果有要事取消休假，錢已經付給旅行社了，該如何退費呢???

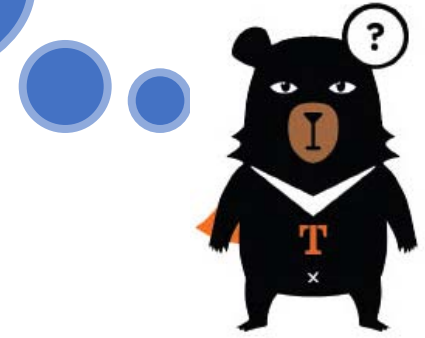


因旅行社已產生行政作業及人力相關支出

- ★ 如果為**團體旅遊**，請依「**國內旅遊定型化契約書**」第12條，出發前旅客任意解除契約之基準賠償，向旅行社申請退費
- ★ 如果為**個別旅遊**，請依「**國內個別旅遊定型化契約書**」第11條之基準賠償，向旅行社申請退費



如果與旅行社衍生旅遊糾紛  
該如何處理呢???



- ★ 如為**中華民國旅行業品質保障協會**會員，可逕向該會申訴  
(電話：02-25068185)
- ★ 透過**交通部觀光局**申訴(電話：0800-211734)
- ★ 向各縣市政府**消費者服務中心**或**消保官**申訴