

致理學校財團法人致理科技大學 函

地址：新北市板橋區文化路1段313號
聯絡人：黃心瑋
電子信箱：sinwei@mail.chihlee.edu.tw
聯絡電話：02-2258-9016
傳真電話：02-2258-8928

受文者：臺南市立大灣高級中學

發文日期：中華民國110年1月26日

發文字號：致招生字第1100000074號

速別：普通件

密等及解密條件或保密期限：

附件：110學年度碩士班暨碩士在職專班招生DM (1101200045_1_招生DM.pdf)

主旨：本校110學年度碩士班暨碩士在職專班招生相關資訊，請協助公告周知，並鼓勵所屬踴躍報考，請查照。

說明：

一、本校110學年度碩士班暨碩士在職專班招生一律採網路報名填表，相關資訊如下：

(一)招生系所：

- 1 . 碩士班：企業管理系服務業經營管理碩士班、國際貿易系碩士班。
- 2 . 碩士在職專班：企業管理系服務業經營管理碩士在職專班。

(二)網路報名填表日期：110年1月20日（星期三）10:00起至4月1日（星期四）17:00止。

(三)寄送報名資料日期（採郵寄或親送報名資料）：110年1月20日（星期三）起至4月1日（星期四）止。

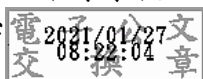
(四)碩士班暨碩士在職專班面試日期：110年4月24日（星期六）。

二、前揭招生名額、報考資格及書面資料審查等相關事項，請詳閱本校招生簡章。

三、本校招生簡章請至「招生快訊」網頁下載使用（網址：<http://exam.chihlee.edu.tw>）。

正本：各公私立大專校院、全國國民中學、各國立國民小學、各直轄市政府教育局及各縣市政府、全國高級中等學校

副本：本校招生事務中心



裝



線

