

## 國立雲林科技大學 函

地址：64002雲林縣斗六市大學路3段123號

聯絡人：林玟嘉

聯絡電話：05-5342601#3031

傳真：05-5312045

電子信箱：ght@yuntech.edu.tw

受文者：臺南市立大灣高級中學

發文日期：中華民國109年3月23日

發文字號：雲科大技職字第1092000214號

速別：普通件

密等及解密條件或保密期限：

附件：

主旨：檢送本校109學年度技術及職業教育所博士班入學招生說明，請惠予公告周知並轉知所屬同仁踴躍報考，請查照。

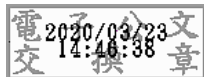
說明：

- 一、網路報名日期：109年3月25日(三)至109年4月22日(三)下午4時30分止，報考資料請於109年4月23日(四)前寄出，郵戳為憑，逾期不受理(一律採網路報名)
- 二、評分項目：資料審查50%、面試50%(免筆試)。
- 三、招生名額：11名(含甄試生5名)。
- 四、面試日期：109年5月16日。
- 五、招生系統請至[https://examweb.yuntech.edu.tw/WebExams/Exam\\_W/](https://examweb.yuntech.edu.tw/WebExams/Exam_W/)。
- 六、服務專線：05-53421601 分機3031、3032(林小姐)

正本：雲林縣政府、雲林縣政府人事處、雲林縣政府文化處、雲林縣政府教育處、南投縣政府、南投縣政府人事處、南投縣政府文化局、彰化縣政府、彰化縣政府人事處、嘉義縣政府、嘉義縣政府人事處、嘉義縣政府教育處、行政院農業委員會農糧署、行政院農業委員會農糧署中區分署、行政院農業委員會農糧署人事室、南投縣各戶政事務所、雲林縣各戶政事務所、南投縣各高中職校、雲林縣各高中職

校、嘉義縣市各高中職學校、彰化縣各高級中等學校、臺南市各高級中等學校、南投縣各國民小學、南投縣各國民中學、雲林縣各國民小學、雲林縣各國民中學、嘉義縣市各國民小學、嘉義縣市各國民中學、彰化縣各國民小學、臺中市立各國民小學(二)、臺中市立各國民小學(一)、臺中市立各國民中(小)學、臺南市各國民小學(二)、臺南市各國民中學、臺南市各國民小學(一)、臺中市各公私立高級中學、勞動部勞動力發展署、勞動部勞動力發展署中彰投分署、勞動部勞動力發展署雲嘉南分署、臺中市就業服務處、各公私立大專校院

副本：



裝



訂

線