



南華大學
Nanhua University

學雜費低於國立、低於私校收費的一半

除政府補助外 南華再加碼!!


學雜費

加碼補助
11.2萬至全免


住宿費

繁星生
經濟弱勢生
四年免費


生活
扶助金

經濟弱勢生獨享
4~8萬
+
工讀優先


海外學習
獎勵金

3~130萬

學雜費補助

每學期



一般生

政府補助1.75萬+ **南華加碼** 補助**1.4萬**或**1.9萬**或**全免**

經濟弱勢生

政府補助1.75萬至全免+ **南華加碼** 最高**3萬**



南華弱勢補助對象

- ✓ 低收入
- ✓ 中低收入
- ✓ 特殊境遇
- ✓ 身障生及身障子女
- ✓ 家庭戶年收入70萬以下者
- ✓ 原住民學生

另有海外學習獎勵金3~130萬元、23項多元表現獎助學金



住宿費補助

每學期



繁星生

政府補助0.5萬 + 南華加碼 0.5~0.65萬 =

經濟弱勢生

政府補助0.5萬 + 南華加碼 0.3~0.65萬 =

或0.7萬

全免

政府弱勢補助對象 低收入、中低收入0.7萬, 其餘身份別 0.5萬



南華弱勢補助對象

- ✓ 低收入
- ✓ 中低收入
- ✓ 特殊境遇
- ✓ 身障生及身障子女
- ✓ 家庭戶年收入70萬以下者
- ✓ 原住民學生

另有海外學習獎勵金3~130萬元、23項多元表現獎助學金

生活扶助(學術助學)金

每學期



經濟
弱勢生

政府無補助+

南華
加碼

0.5~1萬

一般生

政府無補助+

南華
加碼

0.5~1萬

班排前10%



南華弱勢補助對象

- ✓ 低收入
- ✓ 中低收入
- ✓ 特殊境遇
- ✓ 身障生及身障子女
- ✓ 家庭戶年收入70萬以下者
- ✓ 原住民學生

政府補助下，就讀南華大學， 四年我可以省下多少？

以就讀南華財金系為例



優

較私立省
202,144元

優

較國立省
149,248元

公益南華大學

10,000元

第一志願
獎金

私立大學

0元

國立大學

0元

0~120,776元

學雜費

256,920元

204,024元

優

四年全免費

住宿費

56,000元

56,000元

優

0~110,776元

四年合計

312,920元

260,024元

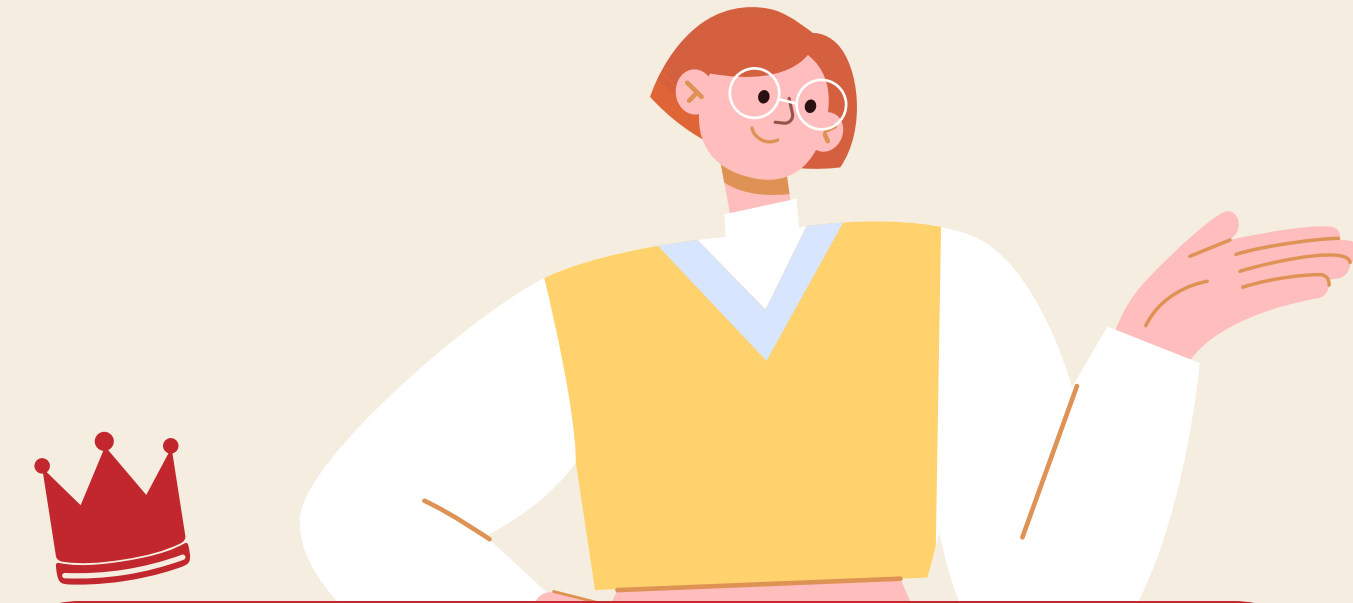
可適性轉系，找出真正的志趣

另有海外學習獎勵金3~130萬元、23項多元表現獎助學金

一般生

政府補助下，就讀南華大學， 四年我可以省下多少？

以就讀南華財金系為例



公益南華大學

10,000元

第一志願
獎金

0~120,776元

學雜費

優

0~110,776元

四年合計

優

較私立省
146,144元

私立大學

0元

256,920元

256,920元

優

較國立省
93,248元

國立大學

0元

204,024元

204,024元

另有海外學習獎勵金3~130萬元、23項多元表現獎助學金

經濟弱勢生
(中低收入戶)

政府補助下，就讀南華大學， 四年我可以省下多少？

以就讀南華財金系為例

學測成績在前標以上可領9萬

優

較私立省
127,992元

優

較國立省
50,832元

公益南華大學

10,000元

第一志願
獎金

私立大學

0元

國立大學

0元

0~120,776元

學雜費

158,736元

81,608元

優

四年全免費

住宿費

40,000元

40,000元

優

可領40,000~80,000元

生活扶助金

0元

0元

優

70,776元

四年合計

198,768元

121,608元



經濟弱勢生-工讀優先

另有海外學習獎勵金3~130萬元、23項多元表現獎助學金