

## 臺南市選舉委員會 函

地址：70848臺南市安平區建平九街1號  
承辦人：王雪玲  
電話：06-2982100#211  
電子信箱：tnec03@cec.gov.tw

受文者：臺南市中西區忠義國民小學

發文日期：中華民國111年5月25日

發文字號：南市選一字第1110000778號

速別：普通件

密等及解密條件或保密期限：

附件：如說明四 (0000778A00\_ATTCH1.pdf、0000778A00\_ATTCH3.pdf、  
0000778A00\_ATTCH4.pdf、0000778A00\_ATTCH5.pdf、0000778A00\_ATTCH2.pdf)

主旨：111年地方公職人員選舉及憲法修正之複決案，擔任投開票所工作人員准予補假2日，請廣為宣導並鼓勵現任公教人員參加，請查照。

說明：

- 一、依據中央選舉委員會111年5月24日中選務字第1110022505號函辦理。
- 二、旨揭投開票所工作人員補假事宜一案，業經行政院同意比照93年及107年前例辦理，並以本次選舉為限。
- 三、有關「現任公教人員」之涵義如附件中央選舉委員會函文：「96年11月16日中選一字第0960009179號函」、「96年12月13日中選一字0960010600號函」及「103年8月15日中選務字第1030023490號函」。
- 四、檢附上開中央選舉委員會函影本及行政院函影本各1份。

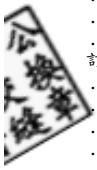
正本：臺南市政府、臺南市政府民政局、臺南市政府教育局、臺南市政府農業局、臺南市政府經濟發展局、臺南市政府觀光旅遊局、臺南市政府工務局、臺南市政府水利局、臺南市政府社會局、臺南市政府勞工局、臺南市政府地政局、臺南市政府都市發展局、臺南市政府文化局、臺南市政府交通局、臺南市政府衛生局、臺南市政府環境保護局、臺南市政府財政稅務局、臺南市政府消防局、臺南市七股區公所、臺南市下營區公所、臺南市大內區公所、臺南市山上區公所、臺南市仁德

區公所、臺南市六甲區公所、臺南市北門區公所、臺南市左鎮區公所、臺南市永康區公所、臺南市玉井區公所、臺南市白河區公所、臺南市安定區公所、臺南市西港區公所、臺南市佳里區公所、臺南市官田區公所、臺南市東山區公所、臺南市南化區公所、臺南市後壁區公所、臺南市柳營區公所、臺南市將軍區公所、臺南市麻豆區公所、臺南市善化區公所、臺南市新化區公所、臺南市新市區公所、臺南市新營區公所、臺南市楠西區公所、臺南市學甲區公所、臺南市龍崎區公所、臺南市歸仁區公所、臺南市關廟區公所、臺南市鹽水區公所、臺南市東區區公所、臺南市南區區公所、臺南市北區區公所、臺南市中西區公所、臺南市安南區公所、臺南市安平區公所、臺南市安南地政事務所、臺南市臺南地政事務所、臺南市東南地政事務所、臺南市府東戶政事務所、臺南市府南戶政事務所、臺南市府北戶政事務所、臺南市中西戶政事務所、臺南市安南戶政事務所、臺南市安平戶政事務所、臺南市殯葬管理所、臺南市動物防疫保護處、臺南市漁港及近海管理所、臺南市政府警察局交通警察大隊、臺南市政府警察局婦幼警察隊、臺南市政府警察局第一分局、臺南市政府警察局第二分局、臺南市政府警察局第三分局、臺南市政府警察局第四分局、臺南市政府警察局第五分局、臺南市政府警察局第六分局、臺南市東區裕文國民小學、臺南市東區勝利國民小學、臺南市東區博愛國民小學、臺南市東區大同國民小學、臺南市東區東光國民小學、臺南市東區德高國民小學、臺南市東區崇學國民小學、臺南市東區復興國民小學、臺南市東區崇明國民小學、臺南市南區志開實驗小學、臺南市南區新興國民小學、臺南市南區省躬國民小學、臺南市南區喜樹國民小學、臺南市南區龍崗國民小學、臺南市南區日新國民小學、臺南市南區永華國民小學、臺南市中西區協進國民小學、臺南市中西區成功國民小學、臺南市中西區永福國民小學、臺南市中西區忠義國民小學、臺南市中西區進學國民小學、臺南市北區文元國民小學、臺南市北區賢北國民小學、臺南市北區立人國民小學、臺南市北區公園國民小學、臺南市北區開元國民小學、臺南市北區大光國民小學、臺南市北區大港國民小學、臺南市安平區億載國民小學、臺南市安平區新南國民小學、臺南市安平區石門國民小學、臺南市安平區西門實驗小學、臺南市安平區安平國民小學、臺南市安南區學東國民小學、臺南市安南區安順國民小學、臺南市安南區和順國民小學、臺南市安南區海東國民小學、臺南市安南區安慶國民小學、臺南市安南區土城國民小學、臺南市安南區青草國民小學、臺南市安南區鎮海國民小學、臺南市安南區顯宮國民小學、臺南市安南區長安國民小學、臺南市安南區南興國民小學、臺南市安南區安佃國民小學、臺南市安南區海佃國民小學、臺南市立九份子國民中小學、臺南市立南寧高級中學、臺南市立後甲國民中學、臺南市立土城高級中學、臺南市立忠孝國民中學、臺南市立復興國民中學、臺南市立崇明國民中學、臺南市立新興國民中學、臺南市立大成國民中學、臺南市立建興國民中學、臺南市立中山國民中學、臺南市立成功國民中學、臺南市立延平國民中學、臺南市立文賢國民中學、臺南市立民德國民中學、臺南市立安平國民中學、臺南市立金城國民中學、臺南市立安南國民中學、臺南市立安順國民中學、臺南市立和順國民中學、臺南市立海佃國民中學、臺南市立第一幼兒園、臺南市立第二幼兒園、臺南市立第三幼兒園、臺南市立第四幼兒園、臺南市立第五幼兒園、臺南市立第六幼兒園、臺南市立小康幼兒園、內政部移民署、法務部行政執行署臺南分署、行政院農業委員會農糧署南區分署、行政院農業委員會水土保持局臺南分局、財政部南區國稅局臺南分局、財政部南區國稅局安南稽徵所、交通部公路總局嘉義區監理所臺南監理站、經濟部標準檢驗局臺南分局、衛生福利部臺南醫院、勞動部勞動力發展署雲嘉南分署臺南就業中心、交通部觀光局雲嘉南濱海國家風景區管理處、交通部高速公路局南區養護工程分局、國立臺南生活美學館、台江國家公園管理處、台灣電力股份有限公司台南區營業處、行政院農業委員會農田水利署嘉

裝

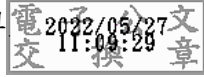
訂

線



南管理處、臺南市議會、台灣自來水股份有限公司第六區管理處、台灣糖業股份有限公司、國立成功大學、國立臺南大學、國立臺南第一高級中學、國立臺南第二高級中學、國立臺南女子高級中學、國立臺南高級商業職業學校、國立臺南高級海事水產職業學校、國立臺南特殊教育學校、國立臺南大學附屬啟聰學校、國立臺南大學附設實驗國民小學、國立臺南家齊高級中等學校、國立臺南護理專科學校、台灣電力股份有限公司新營區營業處

副本：本會第一組



裝

訂

線

